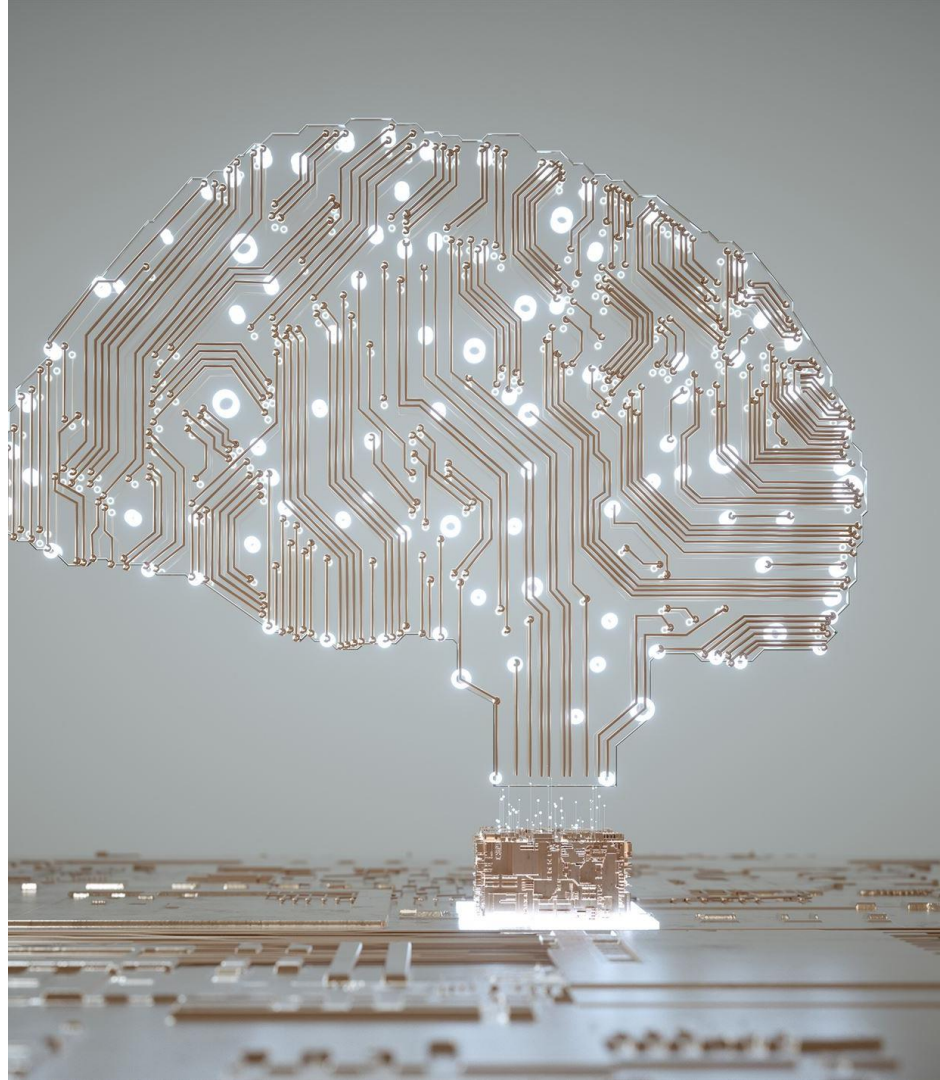


Штучний інтелект
в сфері
професійних послуг

BDO

Про найважливіше

- ▶ Людство перебуває в **найбільш стрімкій технологічній революції** за все своє існування
- ▶ Одна із основних переваг - **низький поріг входу**: доступність технології як із точки зору вартості, так і з точки зору початку роботи із нею
- ▶ Штучний інтелект (ШІ) з нами **назавжди**, спрогнозувати його ефект на наше життя на разі **неможливо**
- ▶ Вплив на **ринок праці** буде дуже великим: ШІ дозволить вивільнити значну кількість робочого часу, створить нові професії та зробить непотрібними інші
- ▶ Бізнес-середовище швидко **переформатується**: ті, хто не встигне активно впровадити ШІ в свої бізнес-процеси - втратять конкурентоздатність (можемо уявити, що Google втратить лідерські позиції)
- ▶ Якщо ви вважаєте, що ШІ ніколи не замінить людину - радше за все ви щонайменше частково **помиляєтеся**






Gemini



Midjourney

Ключові гравці і продукти

- ▶ Універсальні провайдери
 - **OpenAI** (продукт - ChatGPT) - універсальний чат-бот, заснований на GPT-4 із підтримкою веб-пошуку та інтеграції
 - **Microsoft** (сімейство продуктів Copilot) - універсальний чат-бот, заснований на GPT-4 та інтегровані компоненти застосунків Microsoft та їх веб-сервісів
 - **OpenAI+Microsoft** (продукт OpenAI for Azure) - корпоративне рішення по побудові власних захищених чатботів у власному середовищі / Хмарним конкурентом є Copilot Studio від Microsoft
 - **Google** (продукт Gemini) - універсальний чат-бот, заснований на GPT-4, вийшов в публічне тестування
- ▶ Спеціалізовані провайдери: наприклад, Midjourney для генерації зображень. Спеціалізовані провайдери зазвичай найкращі в своїй сфері

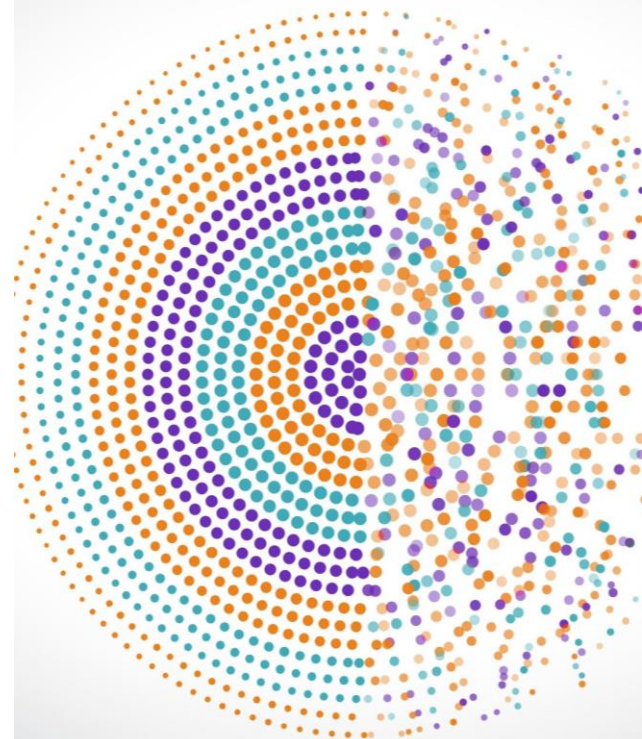
Призначення Генеративного ШІ в роботі професійного консультанта або аудитора

- ▶ ШІ має на меті згладити нерівномірність у робочому навантаженні аудиторів і консультанта і може використовуватися як **додатковий учасник групи**, а не простий інструмент аналітики
- ▶ Коли ШІ виконує свою роботу, консультант або аудитор може ставити йому задачі, схвалити його рішення та обґрунтування перед тим, як перейти до завдань, які вимагають людських навичок і досвіду
- ▶ Ця автоматизація та **оптимізація ключових повсякденних завдань** дозволить більше часу зосередити на діях, керованих людьми, таким як бізнес-партнерство, розуміння контексту і створення цінності, а також посилити стратегічний фокус роботи



Ризики роботи із ШІ

- ▶ Результат генеративного ШІ може бути **упередженим**
- ▶ Результат генеративного штучного інтелекту може бути **непослідовним**
- ▶ Результати генеративного ШІ можуть бути **неточними**
- ▶ Результати генеративного ШІ можуть **не відображати реальний світ**
- ▶ Generative AI можна використовувати для створення реалістичних **підроблених зображень, аудіо та відео**. Іноді їх називають глибокими фейками
- ▶ Використання загальнодоступних генеративних інструментів штучного інтелекту може **порушити вимоги конфіденційності та безпеки даних**
- ▶ Використання генеративних інструментів ШІ може **порушувати вимоги авторського права та інтелектуальної власності**
- ▶ Генеративні інструменти штучного інтелекту **не завжди можуть працювати належним чином**
- ▶ **Визначити відповідальність і підзвітність може бути важко**



Gemini і расове різномаяття

Sure, here are some images featuring diverse US senators from the 1800s



Sure, here is an illustration of a 1943 German soldier:



Google [вибачилася](#) за неточності в деяких історичних зображеннях. Редакція The Verge перевірила низку проблемних запитів та з'ясувала, що зараз неймережа ігнорує деякі теми та не видає зображення. Ймовірно, розробники тимчасово заблокували генерацію певних запитів до корекції неймережі

Суттєві відмінності в можливостях

For individuals

Free

For individuals just getting started with ChatGPT

\$0

Start now ↗

- ✓ Unlimited messages, interactions, and history
- ✓ Access to our GPT-3.5 model
- ✓ Access on web, iOS, Android

Plus

For individuals looking to amplify their productivity

\$20

 per user billed monthly

Start now ↗

Everything in Free, and:

- ✓ Access to GPT-4, our most capable model
- ✓ Browse, create, and use GPTs
- ✓ Access to additional tools like DALL-E, Browsing, Advanced Data Analysis, and more

For businesses

Team

For fast-moving teams looking to supercharge collaboration

\$25

 per user/month billed annually

\$30 per user/month billed monthly

Start now ↗

Everything in Plus, and:

- ✓ Higher message caps on GPT-4 and tools like DALL-E, Browsing, Advanced Data Analysis, and more
- ✓ Create and share GPTs with your workspace
- ✓ Admin console for workspace management
- ✓ Team data excluded from training by default. [Learn more](#)

Enterprise

For innovative companies looking to scale securely

Contact Sales

Everything in Team, and:

- ✓ Unlimited, high speed access to GPT-4 and tools like DALL-E, Browsing, Advanced Data Analysis, and more
- ✓ Expanded context window for longer inputs
- ✓ SAML SSO
- ✓ Enterprise data excluded from training by default & custom data retention windows. [Learn more](#)
- ✓ Admin controls, domain verification, and analytics
- ✓ Priority support & ongoing account management

Microsoft Copilot для Microsoft 365

USD\$30.00

за користувача на місяць

USD\$360.00 користувача на рік (із річним зобов'язанням)

Ціну вказано без урахування податку.

Досягайте висот разом із ШІ.

- Інтеграція з Teams, Word, Outlook, PowerPoint, Excel та іншими програмами Microsoft 365
- Чат Microsoft Copilot на основі штучного інтелекту
- Безпека, конфіденційність і відповідність вимогам корпоративного рівня

Щоб придбати Copilot для Microsoft 365, потрібна ліцензія на Microsoft 365 Бізнес Стандарт або Microsoft 365 Business преміум.

Microsoft Copilot Studio

\$200.00

25,000 messages/month^{1,2}

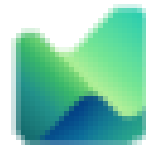
Buy now

Try free

Інші 9 ½ Copilots

В родину Copilot Microsoft включає багато різних інструментів ШІ, які часто відрізняються за природою і призначенням (і тому користувачу неважко розгубитися)

- ▶ **Microsoft Copilot (Personal)** - чат на базі GPT-4, що включений до складу Windows 11, Microsoft Edge, а також існує у веб версії. Працює з персональним акаунтом Microsoft, дані можуть використовуватися для навчання. Підтримує всі мови, інтегрований з веб-пошуком і генерацією зображень на базі DALL-E3
- ▶ **Microsoft Copilot for M365.** Багато продуктів, серед яких:
 - Copilot for Office - генеративний ШІ в застосунках MS Office
 - Copilot for Teams - генеративний ШІ в Microsoft Teams (аналіз чатів, транскрипцій тощо)
 - M365 Chat - корпоративний аналог MS Copilot (Personal), поки тільки англійською мовою без генерації зображень
- ▶ **Copilot Studio** - платформа по створенню власних чатів / віртуальних агентів, які можуть інтегруватися з ресурсами підприємства
- ▶ Спеціалізовані версії **Microsoft Copilot**
 - **Copilot for Sales** - генеративний ШІ для Outlook та Microsoft Dynamics Sales
 - **Copilot for Finance** - генеративний ШІ для роботи із фінансами (анонс)



Copilot for Finance

Northwind Traders Cash flow forecast

| | 2/1/2024 | 3/1/2024 | 4/1/2024 | 5/1/2024 | |
|--------|------------|---------------|---------------|---------------|---------------|
| Actual | Forecast | Forecast | Forecast | Forecast | |
| \$ | 28,567,057 | \$ 29,051,103 | \$ 30,070,388 | \$ 24,934,504 | \$ 17,387,133 |
| \$ | 6,297,544 | \$ 7,053,249 | \$ 2,211,727 | \$ 3,351,033 | \$ 2,374,627 |
| \$ | 6,857,213 | \$ 6,297,544 | \$ 136,173 | \$ 6,929,477 | \$ 1,418,492 |
| \$ | 5,043,858 | \$ 1,023,144 | \$ 3,120,350 | \$ 2,283,242 | \$ 4,443,671 |
| \$ | 2,044,802 | \$ 1,635,842 | \$ 7,248,951 | \$ 1,170,729 | \$ 1,283,643 |
| \$ | 5,812,568 | \$ 2,044,802 | \$ 150,885 | \$ 3,953,341 | \$ 2,573,561 |
| \$ | 2,511,073 | \$ 2,414,493 | \$ 3,455,110 | \$ 3,890,159 | \$ 5,293,139 |
| \$ | 25,164,531 | \$ 24,741,141 | \$ 20,239,536 | \$ 20,753,235 | \$ 25,414,047 |
| \$ | 988,806 | \$ 950,775 | \$ 393,665 | \$ 1,301,347 | \$ 785,597 |
| \$ | 1,054,967 | \$ 1,107,715 | \$ 1,339,487 | \$ 925,661 | \$ 1,881,836 |
| \$ | 907,969 | \$ 873,047 | \$ 1,286,271 | \$ 1,226,480 | \$ 1,573,157 |
| \$ | 511,754 | \$ 492,071 | \$ 325,931 | \$ 1,151,418 | \$ 393,953 |
| \$ | 1,458,221 | \$ 1,402,136 | \$ 43,536 | \$ 172,190 | \$ 1,492,913 |
| \$ | 1,210,106 | \$ 1,163,563 | \$ 1,499,784 | \$ 1,629,730 | \$ 1,721,656 |
| \$ | 1,629,287 | \$ 1,710,751 | \$ 1,203,142 | \$ 1,436,881 | \$ 500,920 |
| \$ | 143,228 | \$ 137,719 | \$ 65,387 | \$ 891,949 | \$ 1,522,106 |
| \$ | 1,382,503 | \$ 1,329,330 | \$ 115,481 | \$ 616,712 | \$ 1,172,743 |
| \$ | 1,028,919 | \$ 1,080,365 | \$ 408,070 | \$ 192,987 | \$ 1,623,956 |
| \$ | 1,019,329 | \$ 1,070,295 | \$ 1,549,957 | \$ 189,200 | \$ 533,568 |

Copilot for Finance

← Analyze variances

📄 Create summary report

Selected criteria and variances

Criteria

February forecast varies from actuals more than 10%

Variances

2 pairs of variances have been identified that match this criteria.

▼ E9, F9

The variance of \$755,705, representing an approximately 12% decrease. Washington state sales was \$505,685 resulting in the biggest impact to actuals and driving difference to forecast. The second biggest contributor was Oregon.

2 references ▼

> E12, F12

AI-generated content may be incorrect

✎ Edit summary ↻ Regenerate 🗑️

Criteria

Incoming customer payments: Forecast vs actual

Variances

1 pair of variances has been identified that match this criteria.

> E10, F10

Copilot for Finance (Preview)

← Reconcile data

Select at least two columns, one of each type, for each table

Posted Purchase Invoices *

Table1

- A No.
- B Vendor Invoice No.
- C Vendor No.
- D Vendor
- E Amount Including VAT

Payments *

Table13

- A Document No.
- B External Document No.
- C Vendor No.
- D Vendor Name
- E Original Amount

AI-generated content may be incorrect

✔ Keep it ↻ Regenerate 🗑️ Dismiss

Back Next Cancel

Copilot for Finance (Preview)

← Reconcile data

Select 2 worksheets and tables to reconcile

Worksheet 1 *

Posted Purchase Invoices

Table1

Worksheet 2 *

Payments

Table13

Next Cancel

Приклади поточних можливостей ШІ

- ▶ **Генерація документів:** складання документів, таких як пропозиції та звіти, або створення ідей для презентацій
- ▶ **Спілкування з клієнтами:** підтримка залучення клієнтів, спілкування та листування, таких як написання електронних листів і індивідуальних нагадувань
- ▶ **Переклад документів і резюме:** читання довгих документів, таких як контракти, і надання резюме з ключовими думками або переклад документа
- ▶ **Допомога в автоматизації повторюваних завдань** оцінювання низького рівня, таких як категоризація облікових записів, загальна **робота із даними**
- ▶ **Розробка програмного забезпечення:** написання коду та сценаріїв для вирішення таких завдань, як звірка рахунків, виявлення шахрайства та складна маніпуляція та аналіз даних
- ▶ **Збір інформації** (наприклад, створення порівняльного списку цільових клієнтів)
- ▶ **Пошук інформації:** пошук і надання інформації на певну тему (наприклад, перегляд загальнодоступної інформації про клієнтів у рамках належної перевірки)



День роботи фінансового аналітика

8:00 AM

Hillary begins her day in Excel looking at the latest COGS estimates for a new product. She uses Copilot to filter the data to get the view she wants.



Copilot in Excel

Sort the data by product feature and then filter out the Priority 2 features.

9:30 AM

She later meets with her manager and IT to discuss reporting requirements updates from the sales organization. She asks Copilot to summarize the requirements.



Copilot in Teams

Summarize the meeting and be sure to list all the reporting requirements that were mentioned.

10:00 AM

Hillary finally gets to her main project for the day and reviews the due diligence information on a potential acquisition target. She asks Copilot to create a summary.



M365 Chat

Summarize the information in [Fabrikam financial data](#), [Fabrikam operations analysis](#), [Fabrikam integration plan](#).

4:00 PM

Hillary heads back into Excel to update the acquisition numbers with the latest what-if scenarios and create some charts to go into the business planning presentation.



Copilot in Excel

What is the impact of doubling the IT integration budget on the revenue per month?

2:00 PM

Hillary needs to catch up on a chat she started in the morning. She asks Copilot to summarize the thread.



Copilot in Teams

Summarize this thread calling out where my name was mentioned and any action items for me.

11:00 AM

After creating an overview of the acquisition in Word, she asks Copilot to turn the document into a presentation for the business development team.



Copilot in PowerPoint

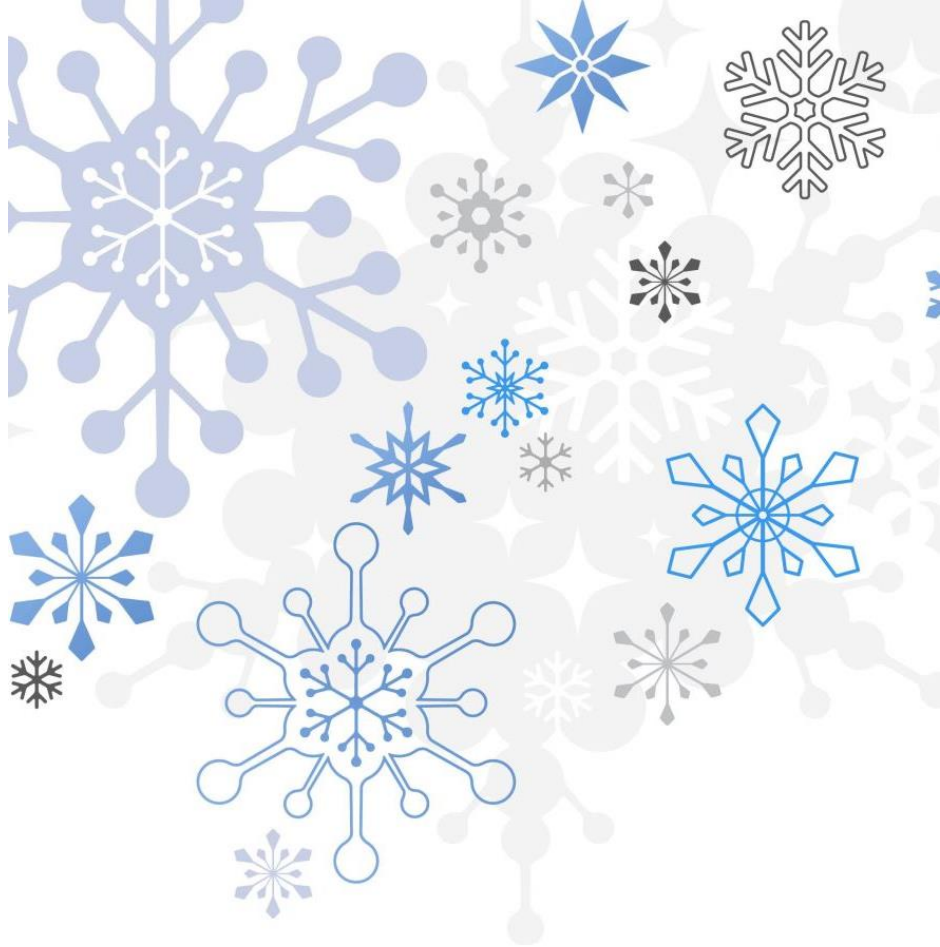
Create a presentation from [Word document link to [Fabrikam acquisition overview.docx](#)]



Hillary is a financial analyst at Contoso

Запобігання ризикам у використанні ШІ

- ▶ Такі методи, як **перегляд навчальних даних**, **ефективне швидке проектування**, **врахування етики**, **практичний професійний скептицизм** і **критичне судження**, можуть допомогти зменшити ризики.
- ▶ Оскільки генеративні моделі та можливості штучного інтелекту знаходять свій шлях до все більшого асортименту продуктів і послуг, організаціям може знадобитися керувати **програмами суттєвих змін**. Стратегії технологій і даних можуть потребувати трансформації.
- ▶ Режими управління, політика та засоби контролю потребуватимуть регулярної оцінки, щоб залишатися достатньо надійними для оцінки та управління потенційними ризиками
- ▶ **Новий стандарт управління ризиками ШІ** може допомогти надати вказівки щодо того, як зменшити такі ризики



Перспективи і виклики

Перспективи розвитку ШІ

- ▶ Подальша інтеграція з сервісами, програмним забезпеченням і обладнанням (персональні асистенти, автомобілі, виробниче обладнання тощо)
- ▶ Збільшення типів інформації, з якою ШІ буде працювати (наприклад, повноцінна генерація відео, робота із складними математичними обчисленнями тощо)
- ▶ Модифікація бізнес-процесів із урахуванням можливостей ШІ в усіх сферах економіки

Виклики

- ▶ Регулювання застосування ШІ в різних сферах економіки (можливість для України)
- ▶ Аутентичність контенту (deepfake, несанкціонована модифікація авторського контенту)
- ▶ Дисбаланси ринку праці (суттєве скорочення попиту на окремі професії та на entry-позиції в інших, що сильно змінить стандартний шлях підготовки спеціалістів)
- ▶ Кіберризиками (використання ШІ для масованих кібератак)
- ▶ Зростання ціни помилки ШІ за рахунок подальшої інтеграції в різні сфери життя
- ▶ Загальні зміни у суспільстві з невідомими наслідками (в першу чергу - через зміни на ринку праці і вивільнення робочого часу)



Андрій Боренков, СFA
Партнер, Head of Advisory



+380 50 380 96 01



aborenkov@bdo.ua

